

## Product information

A cascade of tumbling circles in fluid, rhythmic motion is the fun design for funky fabric "Smarty". Drawing on Optical Art inspirations, Smarty cleverly combines scale, movement, colour and dimension into an iridescent fabric which can bring furniture to vivid life. Bouncing off a black background is a selection of bright pop art shades, coloured to coordinate with Blazer and other Camira collections for use on all styles of furniture.

|                 |                       |
|-----------------|-----------------------|
| <b>Contact</b>  |                       |
| UK Head Office: | +44 (0)1924 490491    |
| Germany:        | +49 7031 60 84 30     |
| Scandinavia:    | +45 32 55 20 01       |
| France/Benelux: | +32 56 227 266        |
| USA:            | +1 317 484 0305       |
| China:          | + 86 (0) 21 6133 1812 |

[www.camirafabrics.com](http://www.camirafabrics.com)



## Technical information

### UK

**Composition**  
90% Virgin Wool, 10% Polyamide

**Width**  
140cm minimum

**Weight**  
385g/m2 ±5% (540g/lin.m ±5%)

**Pattern Repeat**  
Width 20.5cm Length 41.2cm

**\*Abrasion Resistance**  
5 year guarantee / 200,000 Martindale cycles (full details available)

**Flammability**  
BS EN 1021 - 1:2006 (cigarette)  
BS EN 1021 - 2:2006 (match)  
BS 7176:2007 Low Hazard  
BS 5852:2006 Section 4 Ignition Source 5  
BS 7176:2007 Medium Hazard  
UNI 9175 Classe 1 IM (over FR PU 35 Kg/m<sup>2</sup> foam)  
*Note: Flammability performance is dependent on foam used.*

**\*Light Fastness**  
5 (ISO 105 - B02:2013)

**\*Fastness to Rubbing**  
Wet: 4, Dry: 4 (ISO 105 - X12:2002)

**Cleaning**  
Vacuum regularly. Professionally dry clean or wipe clean with a damp cloth.

\* Tested in accordance with BS EN 14465. Please note that seam performance is dependent on seam construction and needle and thread type. We recommend that appropriate sewing advice be taken.

**Note:** Batch to batch variations in shade may occur within commercial tolerances. We reserve the right to alter technical specifications without notice. The Unregistered Design Rights and the Copyright in all designs are the exclusive property of Camira Fabrics Limited.

### D

**Zusammensetzung**  
90% Schurwolle, 10% Polyamid

**Breite**  
140cm nutzbare Breite

**Gewicht**  
385g/m2 ±5% (540g/lf.d.M ±5%)

**Rapport**  
Breite 20.5cm Länge 41.2cm

**\*Scheuerfestigkeit**  
5 Jahre Garantie / 200,000 Martindale Scheuertouren (Details auf Anfrage)

**Feuersicherung**  
BS EN 1021 - 1:2006 (Zigarettestest)  
BS EN 1021 - 2:2006 (Streichholztest)  
BS 7176:2007 Low Hazard  
BS 5852:2006 Section 4 Ignition Source 5  
BS 7176:2007 Medium Hazard  
UNI 9175 Classe 1 IM (mit FR PU 35 Kg/m<sup>2</sup> Schaum)  
*Bemerkung: Schwerentflammbarkeit hängt von verwendetem Schaum ab.*

**\*Lichtechtheit**  
5 (ISO 105 - B02:2013)

**\*Reibechtheit**  
Nass: 4, Trocken: 4 (ISO 105 - X12:2002)

**Reinigung**  
Regelmässig absaugen. Professionelle Trockenreinigung. Alternativ dazu mit einem feuchten Tuch abwischen.

\* Wurde nach BS EN 14465 getestet. Eine optimale Nahtausreissfestigkeit hängt von der Nahtfahne, der verwendeten Nadel und dem Näh-Garn ab. Wir empfehlen daher Nähversuche durchzuführen.

**Wichtig:** Handelsübliche Farbabweichungen können auftreten und berechtigen nicht zur Reklamation. Wir behalten uns die Änderung technischer Spezifikationen vor. Die registrierten und nicht registrierten Urheberrechte der Dessinierungen sind ausschliessliches Eigentum der Camira Fabrics Limited.

### F

**Composition**  
90% Laine Vierge, 10% Polyamide

**Largeur**  
140cm minimum

**Poids**  
385g/m2 ±5% (540g/m.l ±5%)

**Répétition du motif**  
Largeur 20.5cm Longueur 41.2cm

**\*Résistance à l'abrasion**  
Garantie de 5 ans / 200,000 Martindale tours (renseignements complémentaires disponibles)

**Flammabilité**  
BS EN 1021 - 1:2006 (cigarette)  
BS EN 1021 - 2:2006 (allumette)  
BS 7176:2007 Low Hazard  
BS 5852:2006 Section 4 Ignition Source 5  
BS 7176:2007 Medium Hazard  
UNI 9175 Classe 1 IM (sur une mousse non-feu à densité de 35 Kg/m<sup>2</sup> foam)  
*Notez: Réaction au feu dépend de la mousse utilisée.*

**\*Solidité à la lumière**  
5 (ISO 105 - B02:2013)

**\*Solidité au Frottement**  
Mouillé: 4, Sec: 4 (ISO 105 - X12:2002)

**Nettoyage**  
Aspirer régulièrement. Nettoyage à sec professionnel. Autrement, essuyer avec un tissu humide.

\* Testé selon la norme BS EN 14465. Veuillez noter que la performance du joint dépend de sa construction ainsi que de l'aiguille et du type de fil utilisés.

**Remarque:** une variation de couleurs peut provenir (commerciallement tolérable). Nous réservons le droit de changer les spécifications techniques sans préavis. Les Droits de Conception non-enregistrés et les droits d'auteur de tous les motifs sont la propriété exclusive de Camira Fabrics Limited.

### ES

**Composición**  
90% Lana Virgen, 10% Poliamida

**Ancho**  
140cm mínimo

**Peso**  
385g/m2 ±5% (540g/lin.m ±5%)

**Repetición en el diseño**  
Ancho 20.5cm Largo 41.2cm

**\*Resistencia a la abrasión**  
Garantía de uso 5 años / 200,000 Martindale ciclos (más información disponible bajo consulta)

**Inflamabilidad**  
BS EN 1021 - 1:2006 (cigarillo)  
BS EN 1021 - 2:2006 (cerilla)  
BS 7176:2007 Low Hazard  
BS 5852:2006 Section 4 Ignition Source 5  
BS 7176:2007 Medium Hazard  
UNI 9175 Classe 1 IM (FR PU 35 Kg/m<sup>2</sup>)  
*Condiciones ignífugas dependientes del tipo de foam utilizado.*

**\*Solidez a la luz**  
5 (ISO 105 - B02:2013)

**\*Solidez al rozamiento**  
Húmedo: 4, Seco: 4 (ISO 105 - X12:2002)

**Limpieza**  
Limpiar con aspirador con regularidad. Limpiar en seco, o bien lavar con un paño húmedo.

\* Probado de acuerdo con la norma BS EN 14465. Tenga en cuenta que el rendimiento de la costura depende de la construcción de la costura, además de la aguja y del tipo de rosca. Le recomendamos que se aconsejen para coser la costura.

**Nota:** las variaciones de lote a lote en la sombra se puede producir dentro de tolerancias comerciales. Nos reservamos el derecho a efectuar modificaciones técnicas sin previo aviso. Los derechos sobre los diseños no registrados y los derechos de autor en todos los diseños son propiedad exclusiva de Camira Fabrics Limited.

# camira

style with substance

[www.camirafabrics.com](http://www.camirafabrics.com)

# Smarty



Task seating



Soft seating



Cigarette & Match



Crib 5

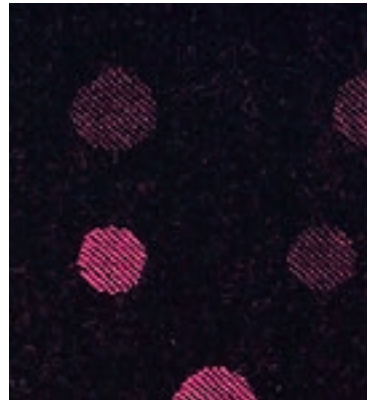


Year guarantee





**Bon Bon**  
SZW01



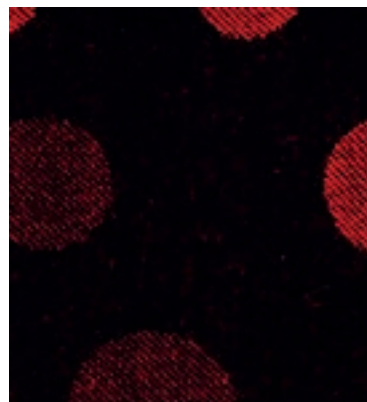
**Bubble Gum**  
SZW03



**Jelly Bean**  
SZW07



**Gobstopper**  
SZW06

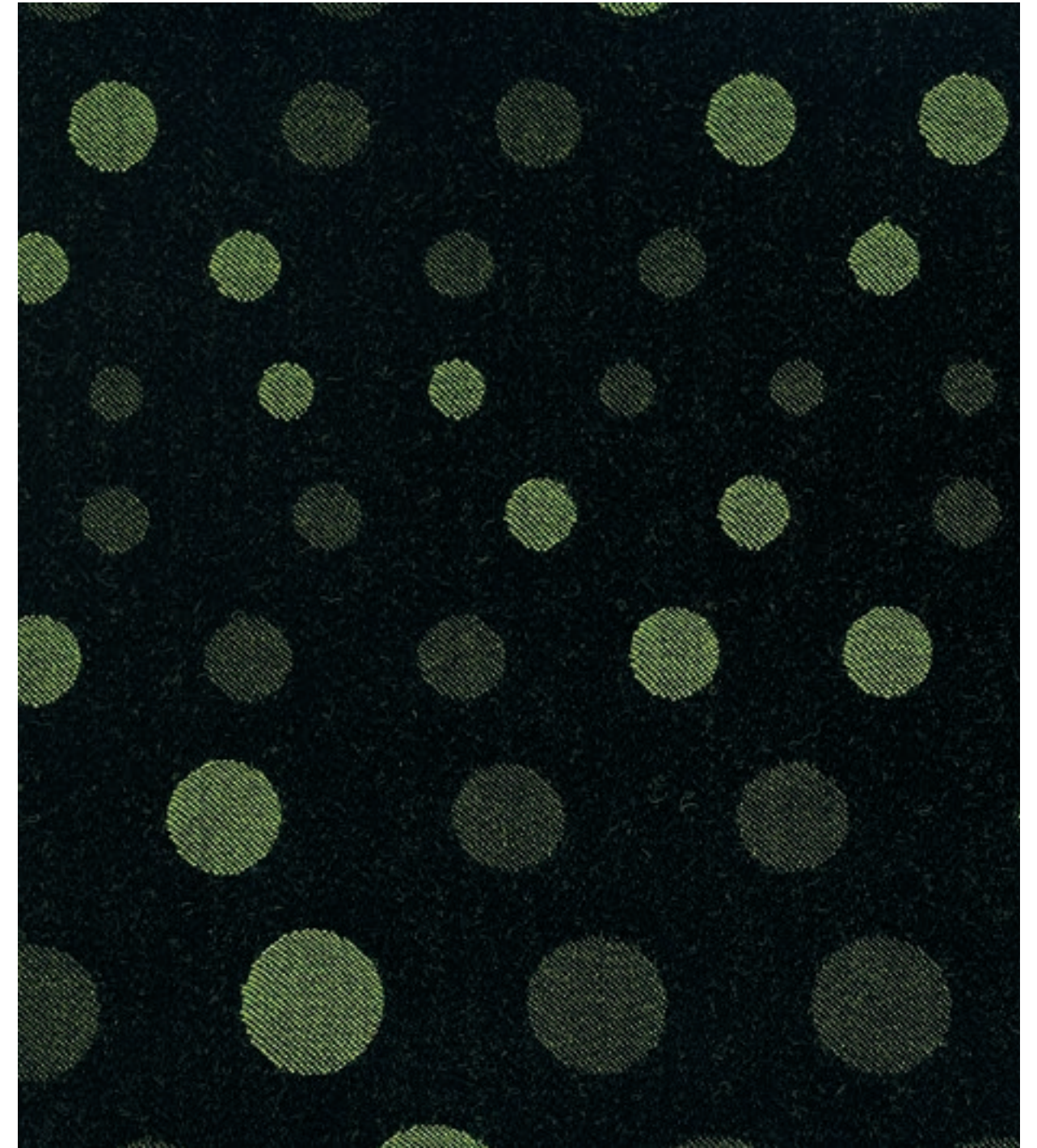


**Bullseye**  
SZW05



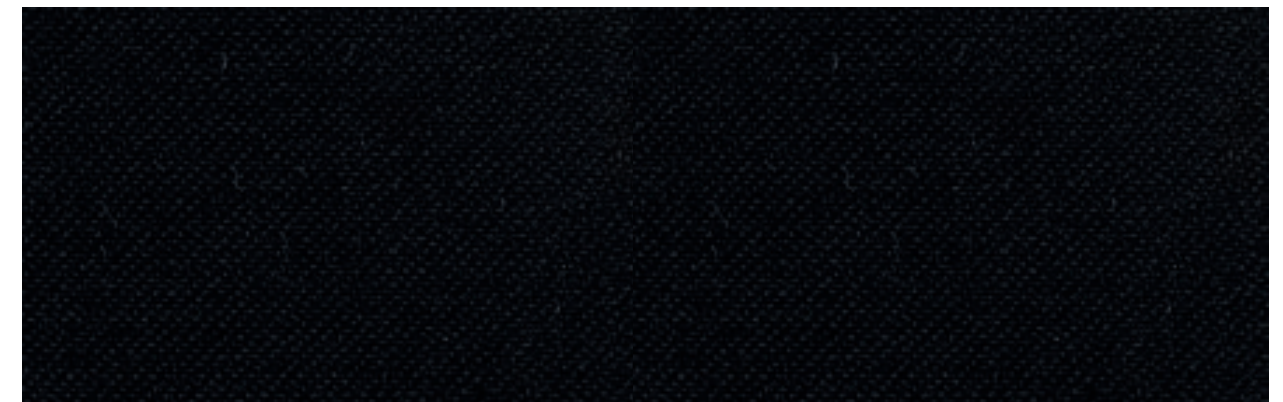
**Dolly Mixture**  
SZW04

**Note:**  
Photographic fabric scans are not colour accurate. Always request actual fabric samples before ordering.



**Fizz**  
SZW02

Please lift to see picture of fabric on furniture.



**Plain Black**  
SZU01